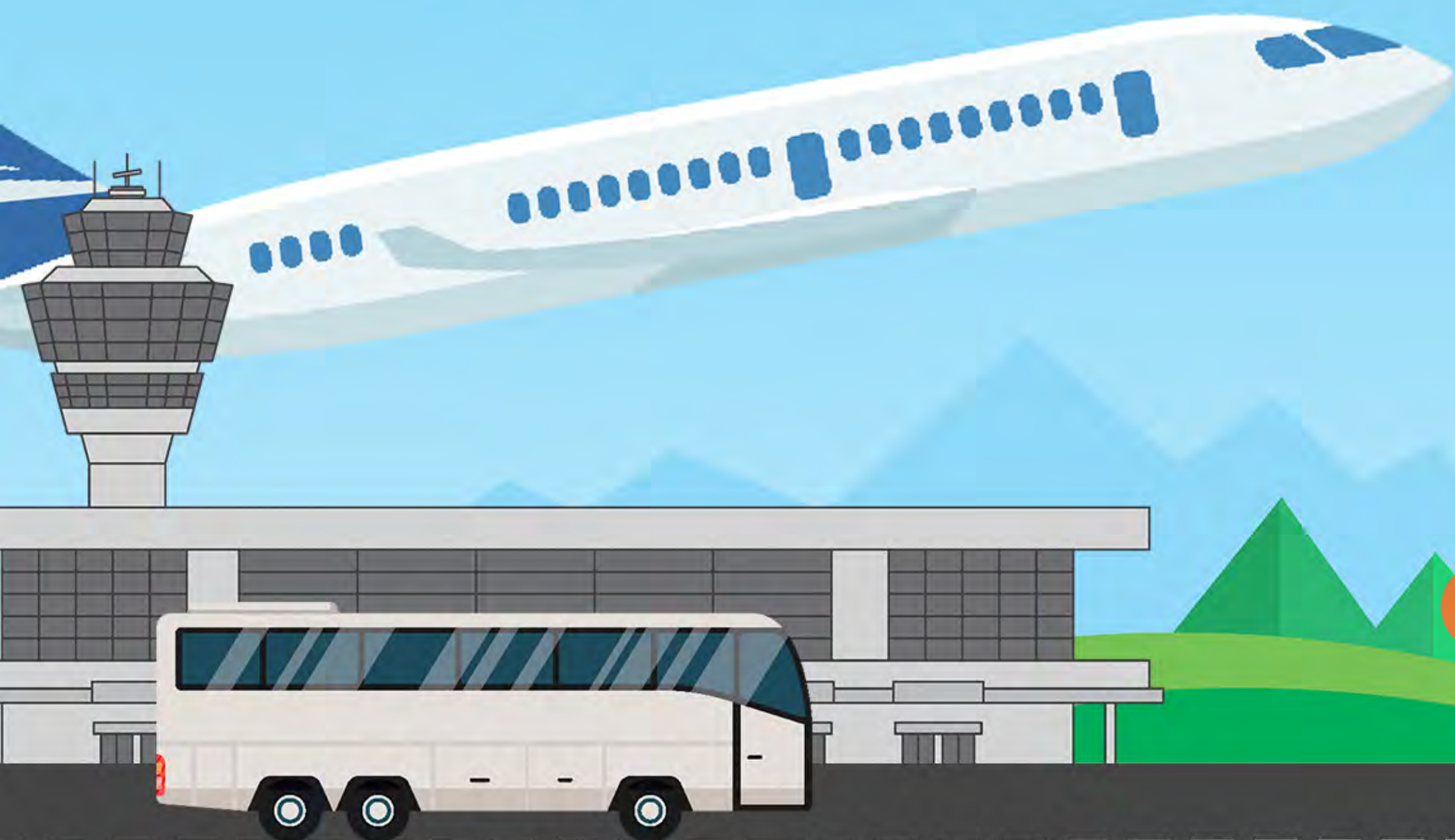




Pelayanan Angkutan Bandara Jabodetabek

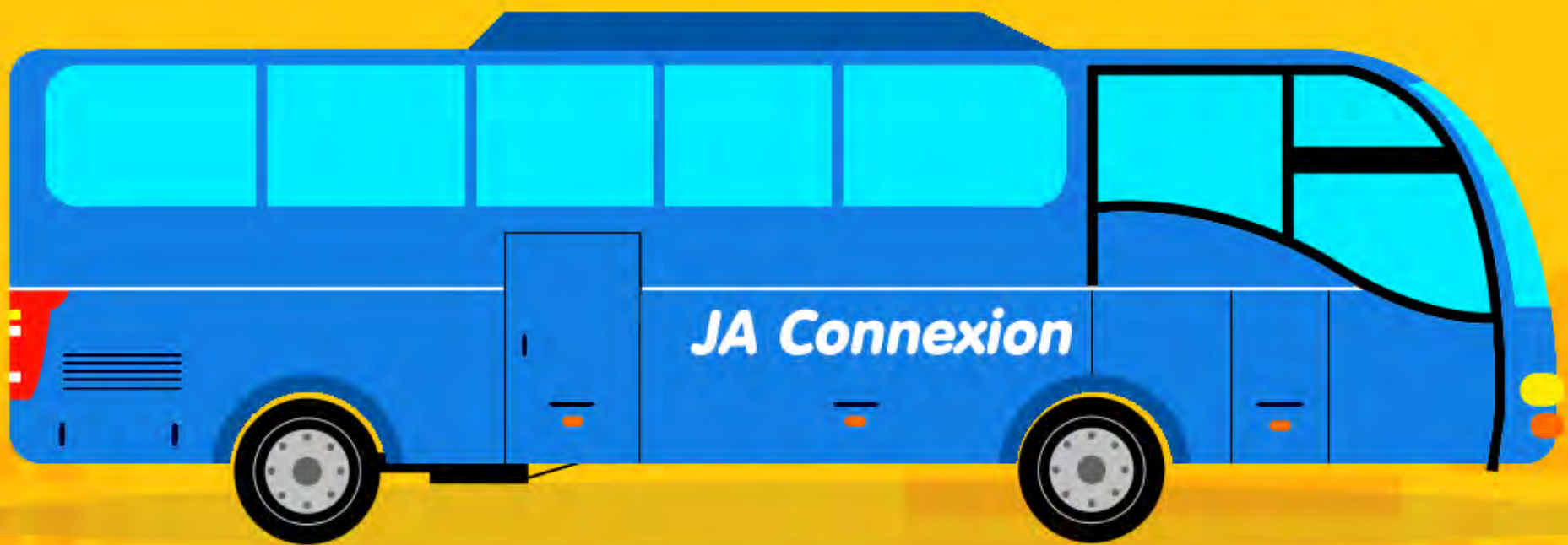




Program Peningkatan Market Share Angkutan Umum

Angkutan Dalam Trayek?

Angkutan Bandara Jabodetabek (JAConnexion)



Angkutan tidak Dalam Trayek ?

Angkutan Pemukiman Jabodetabek (JRConnexion)





Ir. Bambang Prihartono, MSCE
Plt. Kepala Badan BPTJ



Jumlah penumpang per hari di Bandara Soekarno – Hatta
sebanyak **150.000 – 180.000** orang



Jumlah Angkutan Umum yang melayani berkisar
4.000 – 8.000 unit kendaraan,
termasuk taksi dan bus



Rute Rencana Pengembangan Rute Angkutan Bandara

Rute 1: SOETTA – Sentra Kuningan

- ✓ JW Marriott Hotel
- ✓ Manhattan Hotel
- ✓ Park Lane Jakarta
- ✓ Hotel Grand Melia Jakarta

Rute 2: SOETTA – Semanggi

- ✓ Hotel Mulia Jakarta
- ✓ Riz Carlton Hotel
- ✓ Crowne Plaza

Rute 3: SOETTA – Dukuh Atas

- ✓ Intercontinental Mid Plaza
- ✓ Sahid Jaya Jakarta
- ✓ Le Meridien Hotel
- ✓ Four Seasons Hotel
- ✓ Hotel Shangri-La Jakarta

Rute 4: SOETTA – HI

- ✓ Grand Hyatt Jakarta
- ✓ Hotel Kempinski Jakarta
- ✓ Hotel Sari Pan Pacific
- ✓ Hotel Milenium

Rute 5: SOETTA – HI

- ✓ Hotel Borobudur
- ✓ Hotel Arya Duta Tugu Tani
- ✓ Hotel Alila